

August 2009, Kottlingbrunn / Österreich

## **PRESSEMITTEILUNG**

Wittmann Battenfeld und Wille System GmbH:

### **Alles unter Kontrolle mit innovativer Prozessdatenerfassung**

***Gerade in wirtschaftlich turbulenten Zeiten sind Produktivität, Fertigungsqualität und Termintreue von besonderer Bedeutung. Ab sofort bietet Wittmann Battenfeld gemeinsam mit Kooperationspartner Wille System GmbH das innovative Tool ‚Battenfeld K4‘ zur Prozessdatenerfassung an. Aufbau, Datenstruktur und Menütechnik sind perfekt auf die hohen Anforderungen der Kunststoff verarbeitenden Industrie zugeschnitten.***

Die Prozessdatenerfassung liefert entscheidende Informationen, um Produktionsabläufe bestmöglich zu analysieren und zu optimieren. Sie dient der Steuerung betrieblicher Funktionsabläufe und zur Kontrolle von Ergebnissen. So können durch die Prozessdatenerfassung der Materialfluss gesteuert und nahezu alle Bewegungsdaten analysiert, der Produktionsfluss und die Lagerbestände geplant, optimiert und ausgewertet werden.

#### **Battenfeld K4 - Sicherheit für alle Produktionsdaten**

Um ihren Kunden zum entscheidenden Wettbewerbsvorteil zu verhelfen, haben sich die Unternehmen Wittmann Battenfeld und Wille System GmbH zu einer strategischen, zukunftsweisenden Partnerschaft zusammengeschlossen.

Entwickelt wurde das intelligente Datenbankkonzept Battenfeld K4, welches für die zentrale Datenverwaltung auf einem Server läuft und zusätzlich direkt in die Unilog B6 Maschinensteuerung integriert ist.

Von den Einstelldaten der Maschine, über die Qualitätssicherung, der Instandhaltung, der Vor- und Nachkalkulation, der auftragsbezogenen

Personalzeiterfassung, dem Hallenlayout, unzähligen Auswertemöglichkeiten bis hin zur offenen Postenverwaltung wird ein einmaliges Leistungsspektrum geboten.

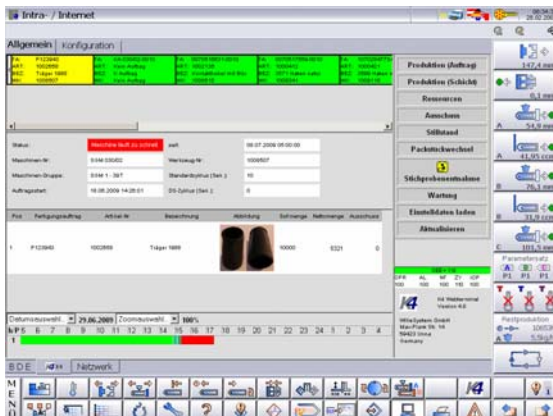
Selbst der gesamte Maschinenpark eines Unternehmens, auch an anderen Standorten und Ländern, lässt sich von der B6-Steuerung aus abbilden und überwachen – und das unabhängig von Art und Hersteller der Spritzgießmaschine.

Wittmann Battenfeld und Wille bieten mit dieser Lösung ein einmaliges Leistungsspektrum. Dazu Wille Geschäftsführer Reiner Conradi: „Die innovative Kompetenz und führende Steuerungslösungen von Wittmann Battenfeld waren für Wille entscheidend für diese Kooperation. Gemeinsam bieten wir ein flexibles und kostengünstiges Modulsystem mit aufeinander abgestimmten Produkten, welche maßgeschneidert auf die Kundenbedürfnisse ausgelegt sind. Ich denke, man kann ohne Untertreibung von einer Hochzeit zwischen Unternehmensprozessen und Prozessdaten sprechen. Frei nach dem Motto: Wir verbinden Welten“.

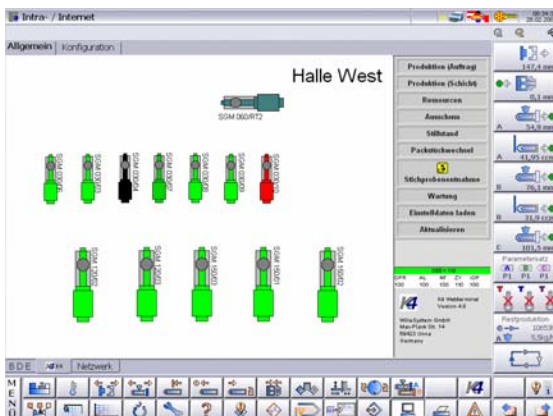
Georg Tinschert, Geschäftsführer bei Wittmann Battenfeld bestätigt: „Unsere Philosophie „Alles aus einer Hand“ wird durch Battenfeld K4 optimal ausgebaut. Ich freue mich, mit Wille einen international tätigen Partner gefunden zu haben und auf die Herausforderungen bei unseren bestehenden und neuen Kunden“.

### **Live zu sehen auf der Fakuma 2009**

Alle am Messestand von Wittmann Battenfeld (Halle B1, Stand 1204) gezeigten Exponate sind an das Prozessdatenerfassungs-Tool angeschlossen. Sämtliche Daten können direkt an der Maschine, am Servicecorner am Messestand, sowie am Stand der Wille System GmbH (Halle A1, Stand 1401) abgerufen werden.



**Foto 1:** Battenfeld K4 ermöglicht eine umfassende Übersicht über alle Produktionskennzahlen



**Foto 2:** Der gesamte Maschinenpark ist über das in die Maschinensteuerung integrierte Battenfeld K4 Tool überwach- und steuerbar

## Kontakt:

### Wittmann Battenfeld GmbH

Wiener Neustädter Straße 81  
 A-2542 Kottlingbrunn  
 Tel: +43 2252 404-1400  
 Fax: +43 2252 404-1002  
[susanne.binner@wittmann-group.com](mailto:susanne.binner@wittmann-group.com)  
[www.wittmann-group.com](http://www.wittmann-group.com)

### Wille System GmbH

Max-Planck-Straße 14  
 D-59423 Unna  
 Tel.: +49 2303 96 111-0  
 Fax: +49 2303 96 111-11  
[office@willesystem.com](mailto:office@willesystem.com)  
[www.willesystem.com](http://www.willesystem.com)