

Mai 2009, Kottlingbrunn / Österreich

PRESSEMITTEILUNG



See us at Booth
S42000

Wittmann Battenfeld auf der NPE 2009:

US-Premiere für den leistungsstarken Schnellläufer TM Xpress

Der Start der neuen leistungsstarken Schnellläufer-Serie TM Xpress ist hervorragend gelungen. Auf der NPE 2009, die vom 22. bis 26. Juni in Chicago stattfindet, wird die Ende 2008 entwickelte Baureihe dem US-Markt präsentiert. In Halle Süd, Stand S42000, erwarten den Besucher, neben der TM Xpress 270/1350, drei Exponate aus den Bereichen Medizin- und Mehrkomponententechnik, Standard, sowie das vollelektrische Microsystem 50 für die Fertigung von innovativen Mikrobauteilen.

TM Xpress: US-Premiere für die „schnelle“ IML-Komplettlösung

Zur NPE feiert die neue schnelllaufende TM Xpress ihre Premiere am US-Markt. Die - speziell für die Verpackungsindustrie konzipierte - Baureihe kombiniert Schnelligkeit mit Präzision. Davon kann sich der Besucher auf der NPE selbst überzeugen: Auf einer **TM Xpress 270/1350** wird die Fertigung eines Bechers (750 ml) aus PP in einem 2-fach Werkzeug des Wittmann Werkzeugbaus, bei einer Zykluszeit von nur 4,7 Sekunden demonstriert. Das Einlegen der Labels, sowie die Entnahme und Ablage der fertigen Becher übernimmt eine Wittmann IML-Anlage.

Die Wittmann Gruppe ist als weltweit erster Lieferant in der Lage, seinen Kunden Schnellläufer, Werkzeug und Automatisierung für IML-Anwendungen aus einer Hand zu liefern.

Die HM-Baureihe: Bewährt und prozesssicher

Aus der bewährten HM-Baureihe präsentiert Wittmann Battenfeld auf der NPE eine **HM 240/1330H/210S** in Mehrkomponenten-Ausführung. In nur einem Spritzvorgang wird ein Fitting samt Dichtung in einem 2-Kavitäten Werkzeug der Fa. IFW (Österreich) in einer Zykluszeit von 60 Sekunden hergestellt.

Ein Wittmann Roboter W823 legt die Fertigteile anschließend auf das in die Maschinenverkleidung integrierte Förderband ab. Diese ‚Insider-Lösung‘ ermöglicht die Produktion von Spritzgießteilen auf engstem Raum und leistet so einen wertvollen Beitrag zur Kostensenkung. Zusätzlich zum Roboterhandbediengerät kann bei der Ausführung „Integration in die Maschinensteuerung“ der Roboter komplett über die Unilog B6 Visualisierung bedient werden.

Auf einem weiteren Exponat der HM-Baureihe zeigt Wittmann Battenfeld die Fertigung eines medizintechnischen Teils. Auf einer **HM 110/525** werden mit einem 48-fach Werkzeug der Firma Hasco (Deutschland) Einstellrasten für Insulin-Pens (0,2 g) hergestellt. Die Zykluszeit beträgt 6 Sekunden. An dieser Maschine wird auch die neue Remote-Visualisierung zur Vernetzung der Spritzgießmaschinen innerhalb eines Betriebes gezeigt.

Auf dem kompakten Plug&Play-Modell **Plus 35/75** wird eine Anwendung aus PA+GF präsentiert. Der Anguss wird mit einem Angusspicker W702 entnommen, der in die Maschinenverkleidung integriert ist.

Microsystem 50: Wirtschaftliche Systemlösungen für den Mikrospritzguss

Wittmann Battenfeld zählt in der Branche als der Technologieführer in der Mikrosystemtechnik. Langjährige Erfahrungen, kombiniert mit umfassenden Werkzeug-, Maschinen- und Fertigungs-Know how werden von den Verarbeitern sehr geschätzt.

Mit dem - speziell auf die Fertigung von Mikrospritzgießteilen ausgerichteten – vollelektrischen **Microsystem 50** trägt Wittmann Battenfeld der hohen Nachfrage nach ganzheitlichen und wirtschaftlichen Systemlösungen im Mikrospritzguss optimal Rechnung.

Zur NPE präsentiert Wittmann Battenfeld eine innovative Entwicklung im Medizintechnik-Bereich: Bei einer Zykluszeit von 4 Sekunden wird ein Zahnrad

(2-Kavitäten) aus POM zum Antrieb von Insulinpumpen produziert. Das Microsystem 50 von Wittmann Battenfeld zeichnet sich durch wesentlich verkürzte Zykluszeiten, geringen Materialverlust durch minimierte Angussysteme bei gleichzeitig höchster Präzision aus. Damit wird im Vergleich zum konventionellen Spritzguss auch eine hohe Wirtschaftlichkeit erreicht.

Alle gezeigten Maschinen werden durch Komponenten des umfangreichen Peripheriegeräte-Programms von Wittmann Kunststoffgeräte ergänzt. Die Wittmann Gruppe als Partner für maßgeschneiderte Gesamtlösungen bietet innovative Lösungskonzepte, sowohl für Standard- als auch Spezialanwendungen.

Zeit und Kosten sparen mit den Web-Services von Wittmann Battenfeld

Ergänzt wird die Maschinen-Präsentation durch ein umfangreiches Dienstleistungsangebot an technologischer Assistenz, Bedienschulung und Fern- oder Vor-Ort-Wartung.

Mit einem breit gefächerten Programm aus Web-Service, Web-Training und Remote-Service ermöglicht Wittmann Battenfeld weltweite Kommunikation – überall und zu jeder Zeit. Dadurch wird den Verarbeitern geholfen, Zeit und Geld zu sparen. Wittmann Battenfeld setzt damit auch in Zukunft auf die verlässliche Partnerschaft mit seinen Kunden.

Das, am Messestand integrierte, Service Corner zeigt die breitgefächerten Möglichkeiten der Vernetzung zwischen Maschine und PC-Arbeitsplatz, sowie eine Live-Schaltung via Web-Service zu einer Kundenmaschine.

Eine detaillierte Beschreibung zu den auf der NPE präsentierten Peripheriegeräten der Wittmann Gruppe entnehmen Sie bitte der Presseaussendung „Wittmann auf der NPE 2009“ (Mai 2009)



Abb. 1: Auf einer TM Xpress 270/1350 mit IML-Anwendung werden Becher (750 ml) gefertigt



Abb. 2: IML-Becher aus PP, gefertigt auf einer TM Xpress 270/1350

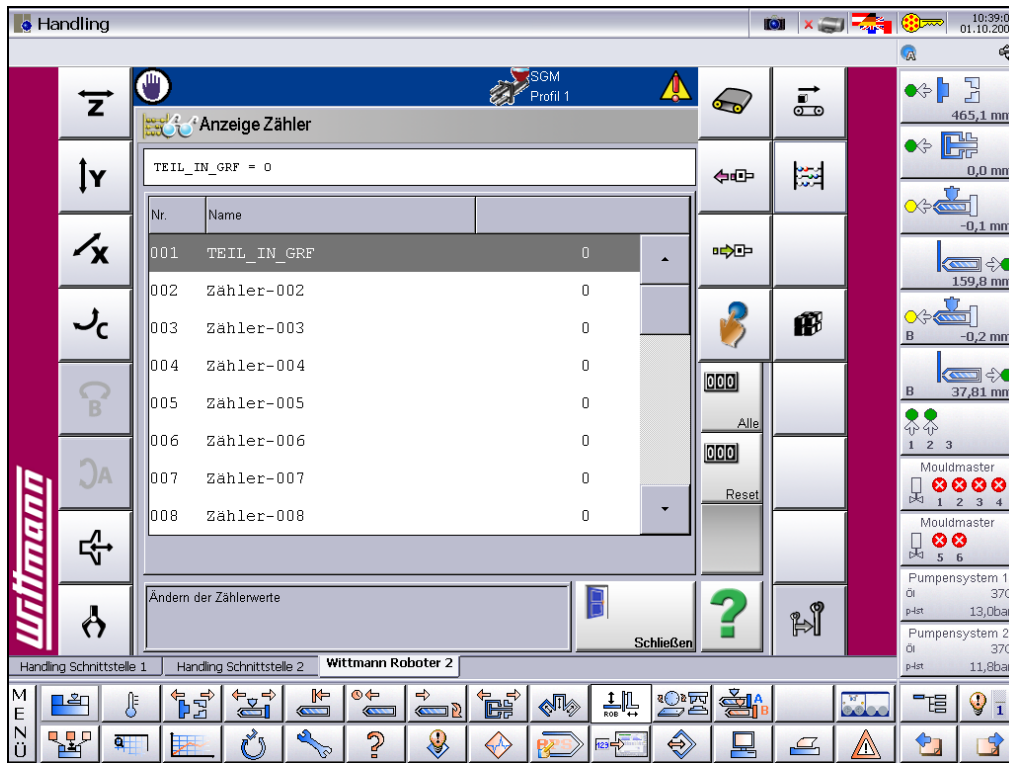


Abb. 3: Die Option „Integration in die Maschinensteuerung“ ermöglicht die Bedienung des R8 Roboters über die Maschinensteuerung Unilog B6.



Abb. 4: Einstellrasten für Insulin-Pens, gefertigt auf einer HM 100/525



Abb. 5: Das Microsystem 50 ermöglicht hochpräzise Systemlösungen für den Mikrospritzguss

Kontakt:

Wittmann Battenfeld GmbH

Wiener Neustädter Straße 81

A-2542 Kottlingbrunn

Tel: +43 2252 404-1400

Fax: +43 2252 404-1002

susanne.binner@wittmann-battenfeld.com

www.wittmann-battenfeld.com

Wittmann Battenfeld, Inc.

David Purcell / Sales Manager

One Technology Park Drive

Torrington, CT 06790

U.S.A.

Tel: +1 847 531-0015

Fax: +1 847 531-0029

purcell.d@battenfeldofamerica.com

www.wittmann-ct.com