

HM MK 180

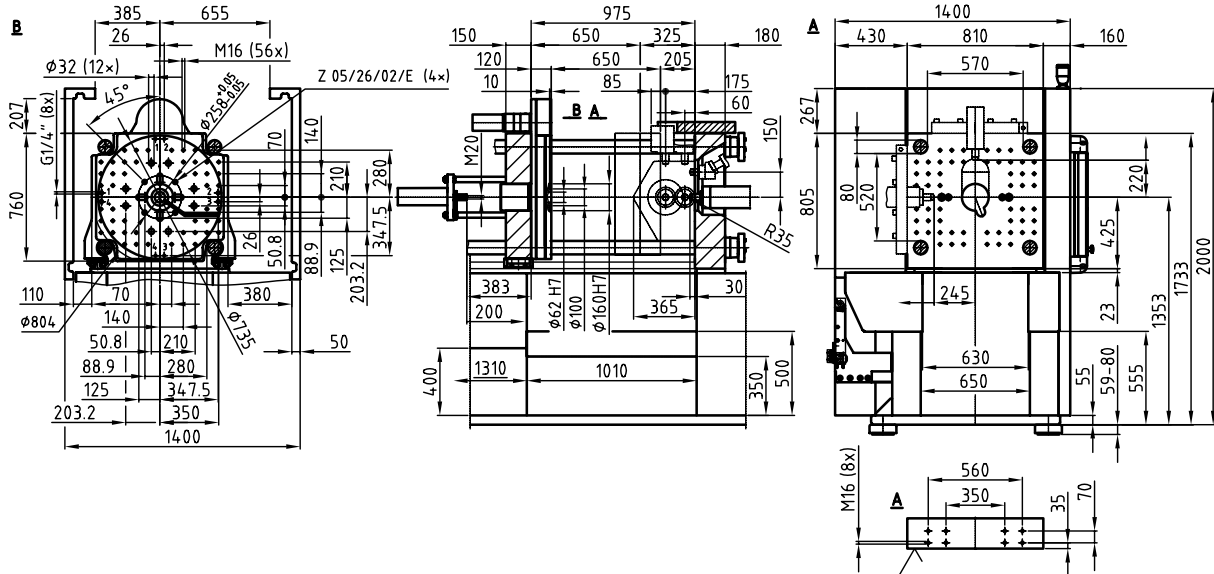
| Schließeinheit | | HM MK 180 | | | | | | | | | | | | | | |
|---|--------------------|------------|------|------|--------|------|------|--------|------|------|--------|------|------|---------|------|------|
| Schließkraft | kN | 1800 | | | | | | | | | | | | | | |
| Lichter Holmabstand | mm x mm | 570 x 520 | | | | | | | | | | | | | | |
| Min. Werkzeugeinbauhöhe | mm | 325 | | | | | | | | | | | | | | |
| Öffnungsweg/Öffnungskraft | mm/kN | 650/84 | | | | | | | | | | | | | | |
| Max. Plattenabstand | mm | 975 | | | | | | | | | | | | | | |
| Auswerferhub/Auswerferkraft | mm/kN | 200/41,2 | | | | | | | | | | | | | | |
| Trockenlaufzeit ¹ | s-mm | 2,6 - 399 | | | | | | | | | | | | | | |
| Spritzeinheit | | 210 | | | 350 | | | 525 | | | 750 | | | 1000 | | |
| Schneckendurchmesser | mm | 25 | 30 | 35 | 30 | 35 | 40 | 35 | 40 | 45 | 40 | 45 | 50 | 45 | 50 | 55 |
| Schneckenweg | mm | 150 | | | 175 | | | 200 | | | 225 | | | 250 | | |
| Schnecken L/D Verhältnis | mm | 22 | | | 22 | | | 22 | | | 22 | | | 22 | | |
| Rechnerisches Hubvolumen | cm ³ | 73,6 | 106 | 144 | 123 | 169 | 220 | 193 | 251 | 318 | 283 | 358 | 442 | 398 | 491 | 594 |
| Spezifischer Spritzdruck | bar | 2940 | 2042 | 1500 | 2835 | 2083 | 1595 | 2743 | 2100 | 1659 | 2678 | 2116 | 1714 | 2490 | 2016 | 1666 |
| Max. Schneckenrehzahl | min ⁻¹ | 310 | | | 298 | | | 318 | | | 291 | | | 260 | | |
| Max. Plastifizierstrom (PS) ² | g/s | 8,2 | 12 | 18,6 | 11,6 | 17,9 | 28,5 | 19,1 | 30,4 | 39,7 | 27,9 | 36,3 | 43,9 | 32,4 | 39,2 | 48,5 |
| Schneckenrehmoment | Nm | 490 | | | 621 | | | 770 | | | 998 | | | 1540 | | |
| Düsenweg/Düsenkraft | mm/kN | 250/86 | | | 250/86 | | | 350/86 | | | 350/86 | | | 400/100 | | |
| Einspritzstrom ins Freie ³ | cm ³ /s | 59,5 | 85,7 | 117 | 74,1 | 101 | 132 | 102 | 133 | 169 | 124 | 157 | 194 | 183 | 226 | 273 |
| Einspritzstrom ins Freie mit Speicher (Option) | cm ³ /s | 143 | 206 | 280 | 216 | 294 | 384 | 287 | 375 | 475 | 376 | 476 | 588 | 478 | 590 | 714 |
| Antrieb | | | | | | | | | | | | | | | | |
| Pumpenantriebsleistung | kW | 37 | | | 37 | | | 37 | | | 37 | | | 37 | | |
| Öltankinhalt | l | 400 | | | 400 | | | 400 | | | 400 | | | 400 | | |
| Dreheinheit | | 735 | | | | | | | | | | | | | | |
| Durchmesser | mm | 735 | | | | | | | | | | | | | | |
| Einbauhöhe | mm | 120 | | | | | | | | | | | | | | |
| Gewicht | kg | 400 | | | | | | | | | | | | | | |
| Drehzeit 180° | s | 1,2 | | | | | | | | | | | | | | |
| Anzahl Kühlkreise | | 2 x G 1/4" | | | | | | | | | | | | | | |
| Min. Werkzeugdurchmesser/ Max. Werkzeugdurchmesser | mm | 500/804 | | | | | | | | | | | | | | |
| Max. Werkzeuggewicht ⁴ | kg | 1800 | | | | | | | | | | | | | | |
| Max. Werkzeuggewicht auf Dreheinheit | kg | 800 | | | | | | | | | | | | | | |

¹ nach EUROMAP 6 ² nach Wittmann Battenfeld Norm ³ erhöhte Einspritzströme in Abhängigkeit der Kombinationen möglich ⁴ max. 2/3 auf Schließplatte

| Kombinationen | Gewicht kg | Abmessungen in mm | | | | | | | | | | | |
|--------------------------|---------------|-------------------|------|------|----------------|------|------|------|-----|------|------|-----|--|
| | | V | S | L | a ⁵ | b | c | d | e | f | g | h | |
| HM 180/210H/60-130V-S-L | 8000 | 3500 | 2700 | 2900 | 4800 | -575 | 4800 | 1310 | 975 | 2320 | 1478 | 900 | |
| HM 180/210H/210V-S-L | 8100 | 3700 | 2800 | 3400 | | | | | | | | | |
| HM 180/210H/350V-L | 8100 | 3900 | - | 3400 | | | | | | | | | |
| HM 180/210H/525V-L | 8200 | 4200 | - | 3600 | | | | | | | | | |
| HM 180/350H/60-130V-S-L | 8000 | 3500 | 2700 | 2900 | 4800 | -395 | | | | | | | |
| HM 180/350H/210V-S-L | 8100 | 3700 | 2800 | 3400 | | | | | | | | | |
| HM 180/350H/350V-S-L | 8100 | 3900 | 2800 | 3400 | | | | | | | | | |
| HM 180/350H/525V-L | 8200 | 4200 | - | 3600 | | | | | | | | | |
| HM 180/525H/60-130V-S-L | 8100 | 3500 | 2700 | 2900 | 4800 | -120 | | | | | | | |
| HM 180/525H/210V-S-L | 8200 | 3700 | 2800 | 3400 | | | | | | | | | |
| HM 180/525H/350V-S-L | 8200 | 3900 | 2800 | 3400 | | | | | | | | | |
| HM 180/525H/525V-S-L | 8300 | 4200 | 2900 | 3600 | | | | | | | | | |
| HM 180/750H/60-130V-S-L | 8100 | 3500 | 2700 | 2900 | 4865 | 65 | | | | | | | |
| HM 180/750H/210V-S-L | 8200 | 3700 | 2800 | 3400 | | | | | | | | | |
| HM 180/750H/350V-S-L | 8200 | 3900 | 2800 | 3400 | | | | | | | | | |
| HM 180/1000H/60-130V-S-L | 8800 | 3400 | 2700 | 2900 | 5150 | 350 | | | | | | | |
| HM 180/1000H/210V-S-L | 8900 | 3700 | 2800 | 3200 | | | | | | | | | |

⁵ Länge mit mittlerem Schneckendurchmesser in hinterster Betriebsposition

Werkzeugaufspannmaße



Abmessungen

